

HİSÂR ŞARKI

KASVET, TASA NEDİR BİLMEZ

Usulü: DEVR-i TÛRAN

240 Süre: 4'.12"

Beste: Cavit ERSOY

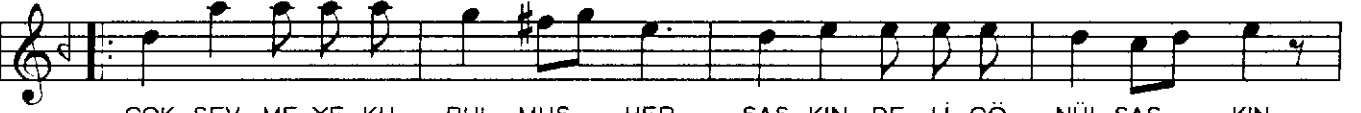
Güfte: İsmet TAHTACIOĞLU



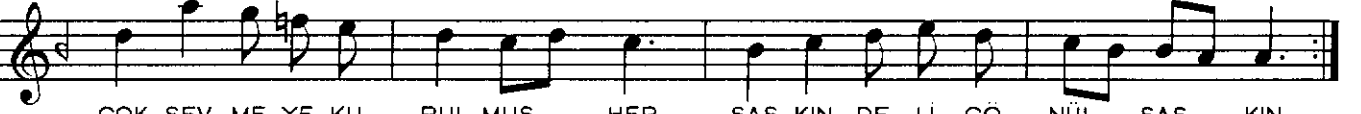
ARANAĞMESİ.....



KASVET TA SA NE DİR BİL MEZ HER DEM KÖ LE Sİ DİR AŞ KIN
DALDAN DA LA KO NAR OL MUŞ BOŞ SÖZ LE RE KA NAR OL MUŞ



ÇOK SEV ME YE KU RUL MUŞ HEP ŞAŞ KIN DE Lİ GÖ NÜL ŞAŞ KIN
HEP ŞAN SI NI SI NAR OL MUŞ ŞAŞ KIN DE Lİ GÖ NÜL ŞAŞ KIN



ÇOK SEV ME YE KU RUL MUŞ HEP ŞAŞ KIN DE Lİ GÖ NÜL ŞAŞ KIN
HEP ŞAN SI NI SI NAR OL MUŞ ŞAŞ KIN DE Lİ GÖ NÜL ŞAŞ KIN



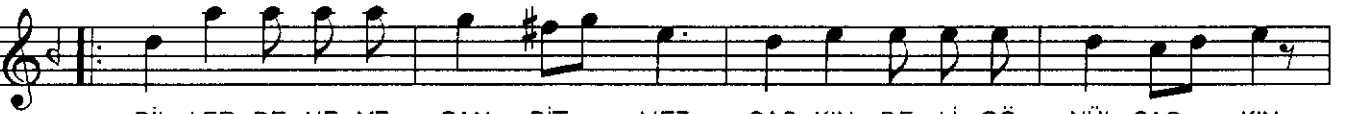
ARA SAZI.....



BÜL BÜL DE Kİ Fİ GAN BİT MEZ EF SUN DO LU O AN BİT MEZ
SEV DÂ İ LE CO ŞAR KAN MAZ HEP SEV Gİ YE KO ŞAR KAN MAZ



BÜL BÜL DE Kİ Fİ GAN BİT MEZ EF SUN DO LU O AN BİT MEZ
SEV DÂ İ LE CO ŞAR KAN MAZ HEP SEV Gİ YE KO ŞAR KAN MAZ



DİL LER DE HE YE CAN BİT MEZ ŞAŞ KIN DE Lİ GÖ NÜL ŞAŞ KIN
BİR SEL Gİ Bİ TA ŞAR KAN MAZ ŞAŞ KIN DE Lİ GÖ NÜL ŞAŞ KIN



DİL LER DE HE YE CAN BİT MEZ ŞAŞ KIN DE Lİ GÖ NÜL ŞAŞ KIN D.C
BİR SEL Gİ Bİ TA ŞAR KAN MAZ ŞAŞ KIN DE Lİ GÖ NÜL ŞAŞ KIN (SON)

KASVET TASA NEDİR BİLMEZ
HER DEM KÖLESİDİR AŞKIN
ÇOK SEVMEMEYE KURULMUŞ HEP
ŞAŞKIN DELİ GÖNÜL ŞAŞKIN

BÜLBÜLDEKİ FİGAN BİTMEZ
EFSUN DOLU O AN BİTMEZ
DİLLERDE HEYECAN BİTMEZ
ŞAŞKIN DELİ GÖNÜL ŞAŞKIN

DALDAN DALA KONAR OLMUŞ
BOŞ SÖZLERE KANAR OLMUŞ
HEP ŞANSINI SİNAR OLMUŞ
ŞAŞKIN DELİ GÖNÜL ŞAŞKIN

SEVDÂ İLE COŞAR KANMAZ
HEP SEVGİYE KOŞAR KANMAZ
BİR SEL GİBİ TAŞAR KANMAZ
ŞAŞKIN DELİ GÖNÜL ŞAŞKIN